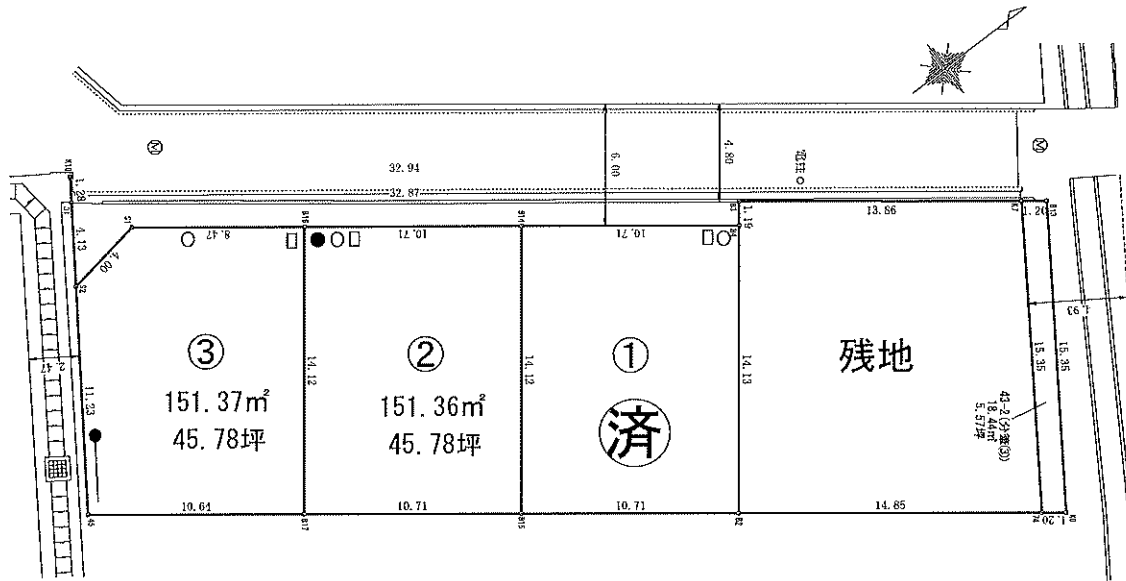


物件登録申込書

登録日付
登録番号

物件種別	売土地	価格	888.84万円	単価	19.4万円	建物	万円
所在地	金沢市金石本町ハ43-1 造成後 NO②			小学校	金石町	処理	
				中学校	金石	消費税	
土地	面積	公簿	m ²	坪	区分	築年	延床
		実測	151.36 m ²	45.78 坪	構造		m ²
道路	地目	宅地	現況	宅地	間口	10.71 m	物
	幅(北西)	6.0 m ()					間取
交通	舗装	有	角地				設備
	道路向	北西	駐車	台	負担金	売買価格に含む	
引渡日	北鉄バス線			電気	北電	ガス	LP
	金石 下車 徒歩 約5分			排水	公営	下水道	
備考	造成渡し、建築条件付き			都市計画	15m高度地区	建築基準法第22条指定あり	
				用途地域	1種住居	建ぺい率	60%
				都計区域	市街化区域	容積率	200%




●電柱
●電柱
支線

①151.36m²(45.78坪) 済
②151.36m²(45.78坪) @19.4万円 888.84万円
③151.37m²(45.78坪) @19.9万円 911.73万円

《施設負担金 648,000円込み》

○下水道
□上水道

会員名  伸恵建設株式会社
金沢市専光寺町ト16番地
tel 076 267-2855 fax 076 267-3064

免許番号 石川(5)3427
取引態様 売主
報酬

